



AUTORIDADE NACIONAL
SEGURANÇA RODOVIÁRIA

Distrito de BRAGANÇA

SINISTRALIDADE
ANO de 2009

Observatório de Segurança Rodoviária

ÍNDICE

DEFINIÇÕES.....	3
EVOLUÇÃO 2000-2009.....	4
1. Acidentes com vítimas.....	4
2. Vítimas.....	5
ACIDENTES E VÍTIMAS.....	6
1. Acidentes e vítimas: 2008/2009.....	6
2. Acidentes e vítimas por mês.....	6
3. Acidentes e vítimas segundo o dia da semana.....	7
4. Acidentes e vítimas segundo as condições de luminosidade.....	7
5. Acidentes e vítimas segundo a hora do dia.....	7
6. Acidentes e vítimas segundo os factores atmosféricos.....	8
7. Acidentes e vítimas segundo a natureza do acidente.....	8
8. Acidentes e vítimas segundo a localização.....	9
9. Acidentes e vítimas segundo o tipo de via.....	9
10. Acidentes e vítimas segundo o concelho.....	10
11. Listagem dos acidentes com mortos e/ou feridos graves.....	11
UTENTES.....	13
1. Vítimas segundo a categoria de utentes.....	13
2. Vítimas segundo a categoria de veículo.....	13
3. Vítimas segundo o grupo etário.....	13

DEFINIÇÕES

Acidente

Ocorrência na via pública ou que nela tenha origem envolvendo pelo menos um veículo, do conhecimento das entidades fiscalizadoras (GNR, GNR/BT e PSP) e da qual resultem vítimas e/ou danos materiais.

Acidentes com vítimas

Acidente do qual resulte pelo menos uma vítima.

Acidente mortal

Acidente do qual resulte pelo menos um morto.

Acidentes com feridos graves

Acidente do qual resulte pelo menos um ferido grave, não tendo ocorrido qualquer morte.

Acidentes com feridos leves

Acidente do qual resulte pelo menos um ferido leve e em que não se tenham registado mortos nem feridos graves.

Vítima

Ser humano que em consequência de acidente sofra danos corporais.

Morto ou vítima mortal

Vítima de acidente cujo óbito ocorra no local do evento ou no seu percurso até à unidade de saúde.

Para obter o número de mortos a 30 dias¹, aplica-se a este valor um coeficiente de 1,14.

Ferido grave

Vítima de acidente cujos danos corporais obriguem a um período de hospitalização superior a 24 horas.

Ferido leve

Vítima de acidente que não seja considerada ferida grave.

Condutor

Pessoa que detém o comando de um veículo ou animal na via pública.

Passageiro

Pessoa afecta a um veículo na via pública e que não seja condutora.

Peão

Pessoa que transita na via pública a pé e em locais sujeitos à legislação rodoviária. Consideram-se ainda peões todas as pessoas que conduzam à mão velocípedes ou ciclomotores de duas rodas sem carro atrelado ou carros de crianças ou de deficientes físicos.

Índice de gravidade

Número de mortos por 100 acidentes com vítimas.

Indicador de gravidade

$IG = 100 \times M + 10 \times FG + 3 \times FL$, em que M é o número de mortos, FG o de feridos graves e FL o de feridos leves.

Ponto negro

Lanço de estrada com o máximo de 200 metros de extensão, no qual se registou, pelo menos, 5 acidentes com vítimas, no ano em análise, e cuja soma de indicadores de gravidade é superior a 20.

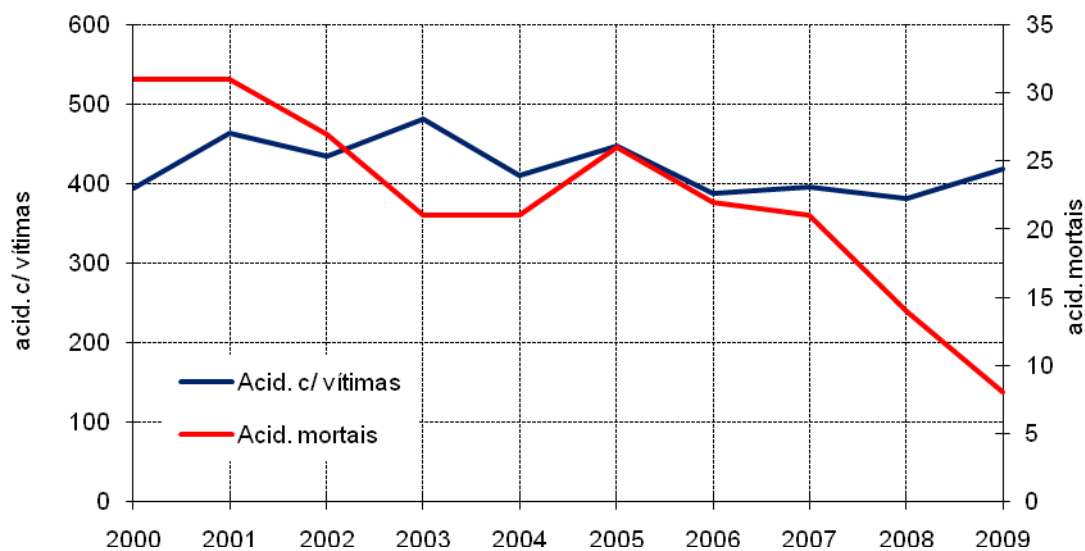
¹ Definição internacional (Convenção de Viena)

EVOLUÇÃO 2000-2009

1. Acidentes com vítimas

	Acidentes com vítimas	Acidentes mortais	Acidentes c/ mortos e/ou f. graves	Índice de gravidade
2000	395	31	106	10,1
2001	464	31	99	8,0
2002	435	27	72	7,1
2003	482	21	96	5,0
2004	411	21	65	5,1
2005	447	26	94	6,3
2006	388	22	76	5,9
2007	396	21	68	6,3
2008	382	14	64	4,2
2009	419	8	59	2,4

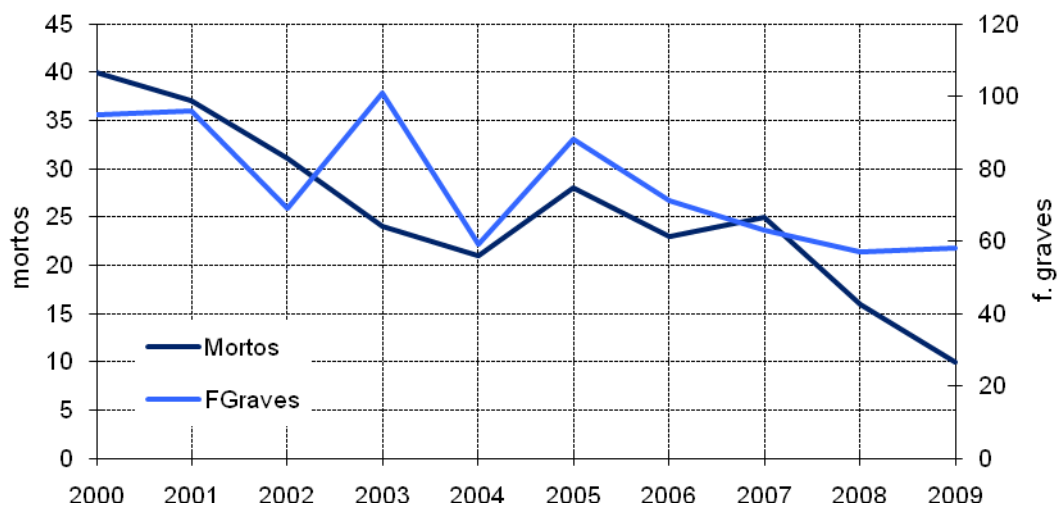
Evolução dos acidentes com vítimas e acidentes mortais



2. Vítimas

	Vítimas mortais	Feridos graves	Feridos leves	Total vítimas
2000	40	95	456	591
2001	37	96	558	691
2002	31	69	592	692
2003	24	101	581	706
2004	21	59	526	606
2005	28	88	538	654
2006	23	71	486	580
2007	25	63	463	551
2008	16	57	484	557
2009	10	58	516	584

Evolução das vítimas mortais e feridos graves



ACIDENTES E VÍTIMAS

1. Acidentes e vítimas: 2008/2009

	Acidentes c/ vítimas		Vítimas mortais		Feridos graves		Feridos leves		Total de vítimas		Índice de gravidade
		%*		%*		%*		%*		%*	
2008	382		16		57		484		557		4,2
2009	419	9,7	10	-37,5	58	1,8	516	6,6	584	4,8	2,4

* Variação relativa ao ano anterior

2. Acidentes e vítimas por mês

	Acidentes c/ vítimas		Vítimas mortais		Feridos graves		Feridos leves		Total de vítimas		Índice de gravidade
		%		%		%		%		%	
Jan	25	6,0	1	10,0	3	5,2	27	5,2	31	5,3	4,0
Fev	25	6,0	0	0,0	2	3,4	30	5,8	32	5,5	0,0
Mar	27	6,4	0	0,0	3	5,2	41	7,9	44	7,5	0,0
Abr	28	6,7	1	10,0	6	10,3	36	7,0	43	7,4	3,6
Mai	43	10,3	0	0,0	4	6,9	47	9,1	51	8,7	0,0
Jun	33	7,9	1	10,0	4	6,9	37	7,2	42	7,2	3,0
Jul	32	7,6	0	0,0	5	8,6	36	7,0	41	7,0	0,0
Ago	62	14,8	3	30,0	13	22,4	75	14,5	91	15,6	4,8
Set	28	6,7	1	10,0	5	8,6	32	6,2	38	6,5	3,6
Out	42	10,0	1	10,0	6	10,3	51	9,9	58	9,9	2,4
Nov	40	9,5	2	20,0	3	5,2	50	9,7	55	9,4	5,0
Dez	34	8,1	0	0,0	4	6,9	54	10,5	58	9,9	0,0
Total	419	100,0	10	100,0	58	100,0	516	100,0	584	100,0	2,4

3. Acidentes e vítimas segundo o dia da semana

	Acidentes c/ vítimas		Vítimas mortais		Feridos graves		Feridos leves		Total de vítimas		Índice de gravidade
		%		%		%		%		%	
2ªFeira	57	13,6	0	0,0	8	13,8	57	11,0	65	11,1	0,0
3ªFeira	56	13,4	2	20,0	4	6,9	77	14,9	83	14,2	3,6
4ªFeira	58	13,8	2	20,0	6	10,3	79	15,3	87	14,9	3,4
5ªFeira	64	15,3	1	10,0	7	12,1	73	14,1	81	13,9	1,6
6ªFeira	62	14,8	1	10,0	10	17,2	68	13,2	79	13,5	1,6
Sábado	55	13,1	1	10,0	11	19,0	76	14,7	88	15,1	1,8
Domingo	67	16,0	3	30,0	12	20,7	86	16,7	101	17,3	4,5
Total	419	100,0	10	100,0	58	100,0	516	100,0	584	100,0	2,4

4. Acidentes e vítimas segundo as condições de luminosidade

	Acidentes c/ vítimas		Vítimas mortais		Feridos graves		Feridos leves		Total de vítimas		Índice de gravidade
		%		%		%		%		%	
Dia	291	69,5	2	20,0	38	65,5	356	69,0	396	67,8	0,7
Noite	113	27,0	7	70,0	16	27,6	142	27,5	165	28,3	6,2
Aurora ou crep.	15	3,6	1	10,0	4	6,9	18	3,5	23	3,9	6,7
Total⁽¹⁾	419	100,0	10	100,0	58	100,0	516	100,0	584	100,0	2,4

⁽¹⁾ Inclui não definidos

5. Acidentes e vítimas segundo a hora do dia

	Acidentes c/ vítimas		Vítimas mortais		Feridos graves		Feridos leves		Total de vítimas		Índice de gravidade
		%		%		%		%		%	
00-03	21	5,0	1	10,0	3	5,2	21	4,1	25	4,3	4,8
03-06	23	5,5	3	30,0	5	8,6	30	5,8	38	6,5	13,0
06-09	49	11,7	2	20,0	8	13,8	65	12,6	75	12,8	4,1
09-12	56	13,4	0	0,0	5	8,6	70	13,6	75	12,8	0,0
12-15	72	17,2	0	0,0	8	13,8	86	16,7	94	16,1	0,0
15-18	80	19,1	2	20,0	9	15,5	102	19,8	113	19,3	2,5
18-21	89	21,2	0	0,0	17	29,3	102	19,8	119	20,4	0,0
21-24	29	6,9	2	20,0	3	5,2	40	7,8	45	7,7	6,9
Total	419	100,0	10	100,0	58	100,0	516	100,0	584	100,0	2,4

6. Acidentes e vítimas segundo os factores atmosféricos

	Acidentes c/ vítimas		Vítimas mortais		Feridos graves		Feridos leves		Total de vítimas		Índice de gravidade
		%		%		%		%		%	
Bom tempo	304	72,6	9	90,0	49	84,5	364	70,5	422	72,3	3,0
Chuva	100	23,9	0	0,0	8	13,8	127	24,6	135	23,1	0,0
Outros ⁽¹⁾	15	3,6	1	10,0	1	1,7	25	4,8	27	4,6	6,7
Total	419	100,0	10	100,0	58	100,0	516	100,0	584	100,0	2,4

⁽¹⁾ Inclui granizo, neve, nevoeiro, nuvem de fumo e vento forte e não definidos

7. Acidentes e vítimas segundo a natureza do acidente

	Acidentes c/ vítimas		Vítimas mortais		Feridos graves		Feridos leves		Total de vítimas		Índ. grav.
		%		%		%		%		%	
Atropelamento	54	12,9	1	10,0	11	19,0	47	9,1	59	10,1	1,9
Atrop. com fuga	2	0,5	0	0,0	1	1,7	1	0,2	2	0,3	0,0
Atrop. de animais	3	0,7	0	0,0	0	0,0	3	0,6	3	0,5	0,0
Atrop. de peões	49	11,7	1	10,0	10	17,2	43	8,3	54	9,2	2,0
Colisão	136	32,5	5	50,0	21	36,2	193	37,4	219	37,5	3,7
Choque em cadeia	3	0,7	0	0,0	0	0,0	6	1,2	6	1,0	0,0
Colisão com fuga	1	0,2	0	0,0	1	1,7	2	0,4	3	0,5	0,0
Outras situações	3	0,7	0	0,0	1	1,7	2	0,4	3	0,5	0,0
Com veíc/obst.faixa rodag.	14	3,3	0	0,0	4	6,9	17	3,3	21	3,6	0,0
Colisão frontal	37	8,8	2	20,0	5	8,6	58	11,2	65	11,1	5,4
Colisão lateral	62	14,8	3	30,0	7	12,1	89	17,2	99	17,0	4,8
Colisão traseira	16	3,8	0	0,0	3	5,2	19	3,7	22	3,8	0,0
Despiste	229	54,7	4	40,0	26	44,8	276	53,5	306	52,4	1,7
Com capotamento	86	20,5	4	40,0	9	15,5	106	20,5	119	20,4	4,7
Com colisão c/ veíc. imobil./obst.	22	5,3	0	0,0	2	3,4	22	4,3	24	4,1	0,0
Com dispositivo retenção	12	2,9	0	0,0	2	3,4	21	4,1	23	3,9	0,0
C/ transp.disp. ret. lateral	9	2,1	0	0,0	1	1,7	9	1,7	10	1,7	0,0
Sem dispositivo retenção	21	5,0	0	0,0	5	8,6	16	3,1	21	3,6	0,0
Despiste simples	79	18,9	0	0,0	7	12,1	102	19,8	109	18,7	0,0
Total	419	100,0	10	100,0	58	100,0	516	100,0	584	100,0	2,4

8. Acidentes e vítimas segundo a localização

	Acidentes c/ vítimas		Vítimas mortais		Feridos graves		Feridos leves		Total de vítimas		Índice de gravidade
		%		%		%		%		%	
Dentro localidades	175	41,8	1	10,0	35	60,3	183	35,5	219	37,5	0,6
Fora localidades	244	58,2	9	90,0	23	39,7	333	64,5	365	62,5	3,7
Total	419	100,0	10	100,0	58	100,0	516	100,0	584	100,0	2,4

9. Acidentes e vítimas segundo o tipo de via

	Acidentes c/ vítimas		Vítimas mortais		Feridos graves		Feridos leves		Total de vítimas		Índice de gravidade
		%		%		%		%		%	
Arruamento	138	32,9	0	0,0	29	50,0	139	26,9	168	28,8	0,0
Estrada Municipal	56	13,4	0	0,0	6	10,3	79	15,3	85	14,6	0,0
Estrada Nacional	181	43,2	5	50,0	17	29,3	239	46,3	261	44,7	2,8
It. Principal	34	8,1	5	50,0	4	6,9	43	8,3	52	8,9	14,7
Outras ⁽¹⁾	10	2,4	0	0,0	2	3,4	16	3,1	18	3,1	0,0
Total	419	100,0	10	100,0	58	100,0	516	100,0	584	100,0	2,4

⁽¹⁾ Inclui estradas regionais, florestais, pontes, variantes e restantes vias

10. Acidentes e vítimas segundo o concelho

	Acidentes c/ vítimas		Vítimas mortais		Feridos graves		Feridos leves		Total de vítimas		Índice de grav.
		%		%		%		%		%	
Alfandega da Fé	14	3,3	0	0,0	1	1,7	18	3,5	19	3,3	0,0
Bragança	91	21,7	4	40,0	12	20,7	115	22,3	131	22,4	4,4
Car. de Ansiães	8	1,9	0	0,0	2	3,4	11	2,1	13	2,2	0,0
Freixo Esp. a Cinta	9	2,1	0	0,0	1	1,7	17	3,3	18	3,1	0,0
M. de Cavaleiros	63	15,0	0	0,0	6	10,3	80	15,5	86	14,7	0,0
Miranda do Douro	15	3,6	2	20,0	2	3,4	15	2,9	19	3,3	13,3
Mirandela	92	22,0	1	10,0	15	25,9	105	20,3	121	20,7	1,1
Mogadouro	28	6,7	1	10,0	8	13,8	26	5,0	35	6,0	3,6
Torre de Moncorvo	27	6,4	1	10,0	4	6,9	37	7,2	42	7,2	3,7
Vila Flor	27	6,4	0	0,0	1	1,7	36	7,0	37	6,3	0,0
Vimioso	22	5,3	1	10,0	0	0,0	28	5,4	29	5,0	4,5
Vinhais	23	5,5	0	0,0	6	10,3	28	5,4	34	5,8	0,0
Total	419	100,0	10	100,0	58	100,0	516	100,0	584	100,0	2,4

11. Listagem dos acidentes com mortos e/ou feridos graves

Concelho	Datahora	M*	FG*	Via	km	Natureza
Alfândega da Fé	2009-06-28 21:30	0	1	Outra Via		Despiste simples
Bragança	2009-09-03 12:30	0	1	Parq. C ^a . Mun. de Bragança		Atropelamento de peões
Bragança	2009-12-15 08:30	0	1	R. Prof. Ant. Gonç. Rodrigues		Col. tras. c/ outro veíc. em mov.
Bragança	2009-08-17 18:30	0	1	EM547		Despiste s/disp.retenção
Bragança	2009-05-01 05:00	0	2	IP4	224,000	Despiste c/disp.retenção
Bragança	2009-08-12 22:15	2	0	IP4	197,700	Col. lat. c/outro veíc. mov
Bragança	2009-01-13 06:50	1	1	IP4	219,970	Despiste c/capotamento
Bragança	2009-04-25 23:15	0	1	Av. Gen. Humberto Delgado		Col. lat. c/outro veíc. mov
Bragança	2009-04-10 08:50	0	1	Rua Alexandre Herculano 105		Despiste c/col. c/veíc. imobil./obst
Bragança	2009-06-13 09:10	0	1	Rua Doutor Alexandre Faria		Colisão frontal
Bragança	2009-10-05 19:10	0	1	Av. Abade Baçal		Colisão frontal
Bragança	2009-06-25 15:10	1	0	IP4	221,137	Colisão frontal
Bragança	2009-10-02 18:40	0	1	EN103-7	9,200	Colisão frontal
Bragança	2009-04-23 14:30	0	1	R IGREJA		Despiste s/disp.retenção
Car. de Ansiães	2009-08-15 04:10	0	2	EM - Estrada Municipal		Despiste c/capotamento
F. Espada-a-Cinta	2009-12-30 13:00	0	1	EN221	88,300	Colisão frontal
M. de Cavaleiros	2009-07-31 14:00	0	1	LG ROCHA		Despiste c/col. c/veíc. imobil./obst
M. de Cavaleiros	2009-09-13 19:05	0	2	R. Alexandre Herculano 16		Col. lat. c/outro veíc. mov
M. de Cavaleiros	2009-11-17 18:10	0	1	EM564		Despiste c/capotamento
M. de Cavaleiros	2009-01-18 17:40	0	1	EN216	21,200	Despiste c/capotamento
M. de Cavaleiros	2009-02-18 10:50	0	1	LG MANUEL PORTO DE AZEVEDO 2		Atropelamento de peões
Miranda do Douro	2009-11-22 03:00	2	0	EN221	13,900	Despiste c/capotamento
Miranda do Douro	2009-06-26 08:10	0	1	EN221	13,060	Col. lat. c/outro veíc. mov
Miranda do Douro	2009-04-02 15:20	0	1	R EST NACIONAL 221.6 8		Col. lat. c/outro veíc. mov
Mirandela	2009-08-30 02:00	0	1	AV 25 ABRIL		Despiste simples
Mirandela	2009-11-13 13:05	0	1	Rua D Afonso III - Mirandela		Atropelamento de peões
Mirandela	2009-04-23 09:05	0	1	Avenida 25 de Abril 256		Atropelamento de peões
Mirandela	2009-04-18 03:00	1	0	IP4	152,100	Col. lat. c/outro veíc. mov
Mirandela	2009-07-18 18:30	0	1	Outra Via		Despiste s/disp.retenção
Mirandela	2009-08-10 17:20	0	1	Rua da Maravilha 1137		Col. lat. c/outro veíc. mov.
Mirandela	2009-02-07 20:15	0	1	R REPUBLICA		Atropelamento de peões
Mirandela	2009-03-02 12:30	0	1	R CORONEL J M PIMENTEL		Atropelamento de peões
Mirandela	2009-10-10 18:00	0	1	Av. Olimpio Guedes de Andrade		Colisão com fuga
Mirandela	2009-03-11 10:55	0	1	R MARIO GOLFURAS		Atropelamento de peões
Mirandela	2009-07-04 11:00	0	1	Av.Varandas do Tua 01		Col. c/veic./obst.f. rodagem
Mirandela	2009-12-31 18:30	0	1	IP4	14,300	Col. lat. c/outro veíc. mov
Mirandela	2009-10-19 08:35	0	1	EN213	42,500	Despiste c/capotamento
Mirandela	2009-10-27 12:30	0	1	Rua da Misericórdia 00		Col. c/outros situações
Mirandela	2009-05-09 19:45	0	1	EN213	54,600	Atropelamento c/fuga
Mirandela	2009-05-24 01:50	0	1	EN315		Despiste s/disp.retenção
Mogadouro	2009-07-24 03:40	0	1	EN216	52,400	Despiste s/disp.retenção
Mogadouro	2009-08-22 06:00	0	1	EN221	38,500	Despiste c/capotamento
Mogadouro	2009-07-31 19:15	0	1	EN221	59,300	Despiste simples
Mogadouro	2009-08-07 19:15	0	1	AV CALOUSTE GULBENKIAN 140		Atropelamento de peões
Mogadouro	2009-06-28 19:00	0	1	EM1162		Despiste c/capotamento
Mogadouro	2009-10-25 07:10	1	0	EN221	59,290	Colisão frontal
Mogadouro	2009-10-15 07:10	0	1	EN221	43,500	Col. tras. c/ outro veíc. em mov.
Mogadouro	2009-08-17 01:20	0	1	EM600-1		Despiste simples

* M=mortos; FG=feridos graves

Concelho	Datahora	M*	FG*	Via	km	Natureza
Mogadouro	2009-08-31 14:30	0	1	EN221	48,254	Desp. c/transp.disp. ret. lateral
Torre de Moncorvo	2009-09-18 17:20	1	0	EN220	27,100	Atropelamento de peões
Torre de Moncorvo	2009-12-27 17:30	0	1	EN102	51,900	Despiste c/capotamento
Torre de Moncorvo	2009-09-06 15:30	0	2	EN220-1		Col. c/veic./obst.f. rodagem
Torre de Moncorvo	2009-03-22 16:15	0	1	R LAVADOURO 5		Atropelamento de peões
Vila Flor	2009-11-09 16:40	0	1	EN102		Col. tras. c/ outro veíc. em mov.
Vimioso	2009-08-18 00:30	1	0	EN218-2	18,000	Despiste c/capotamento
Vinhais	2009-08-19 19:20	0	3	R SERRALHARIA		Despiste simples
Vinhais	2009-04-23 08:30	0	1	EN103	230,500	Colisão frontal
Vinhais	2009-08-01 21:15	0	1	R GAGO COUTINHO 15		Col. c/veic./obst.f. rodagem
Vinhais	2009-01-25 15:30	0	1	R DIREITA		Atropelamento de peões
		10	58			

* M=mortos; FG=feridos graves

UTENTES

1. Vítimas segundo a categoria de utentes

	Vítimas mortais		Feridos graves		Feridos leves		Total de vítimas	
		%		%		%		%
Condutores	6	60,0	36	62,1	291	56,4	333	57,0
Passageiros	3	30,0	11	19,0	183	35,5	197	33,7
Peões	1	10,0	11	19,0	42	8,1	54	9,2
Total	10	100,0	58	100,0	516	100,0	584	100,0

2. Vítimas segundo a categoria de veículo

	Vítimas mortais		Feridos graves		Feridos leves		Total de vítimas	
		%		%		%		%
Peões	1	10,0	11	19,0	42	8,1	54	9,2
Veíc.ligeiros*	8	80,0	23	39,7	390	75,6	421	72,1
Veíc. Pesados*	1	10,0	1	1,7	14	2,7	16	2,7
Velocípedes*	0	0	2	3,4	3	0,6	5	0,9
Ciclomotores*	0	0,0	4	6,9	22	4,3	26	4,5
Motociclos*	0	0	14	24,1	30	5,8	44	7,5
Outros	0	0	3	5,2	15	2,9	18	3,1
Total	10	100,0	58	100,0	516	100,0	584	100,0

* Condutores e passageiros

3. Vítimas segundo o grupo etário

	Vítimas mortais		Feridos graves		Feridos leves		Total de vítimas	
		%		%		%		%
<=14	0	0,0	4	6,9	42	8,1	46	7,9
15-19	2	20,0	8	13,8	33	6,4	43	7,4
20-24	3	30,0	8	13,8	47	9,1	58	9,9
25-29	1	10,0	5	8,6	63	12,2	69	11,8
30-34	0	0,0	3	5,2	46	8,9	49	8,4
35-39	0	0,0	3	5,2	44	8,5	47	8,0
40-44	1	10,0	5	8,6	32	6,2	38	6,5
45-49	2	20,0	4	6,9	31	6,0	37	6,3
50-54	0	0,0	4	6,9	29	5,6	33	5,7
55-59	0	0,0	0	0,0	34	6,6	34	5,8
60-64	1	10,0	3	5,2	31	6,0	35	6,0
65-69	0	0,0	5	8,6	27	5,2	32	5,5
70-74	0	0,0	2	3,4	17	3,3	19	3,3
>=75	0	0,0	4	6,9	39	7,6	43	7,4
Não def.	0	0,0	0	0,0	1	0,2	1	0,2
Total	10	100,0	58	100,0	516	100,0	584	100,0

